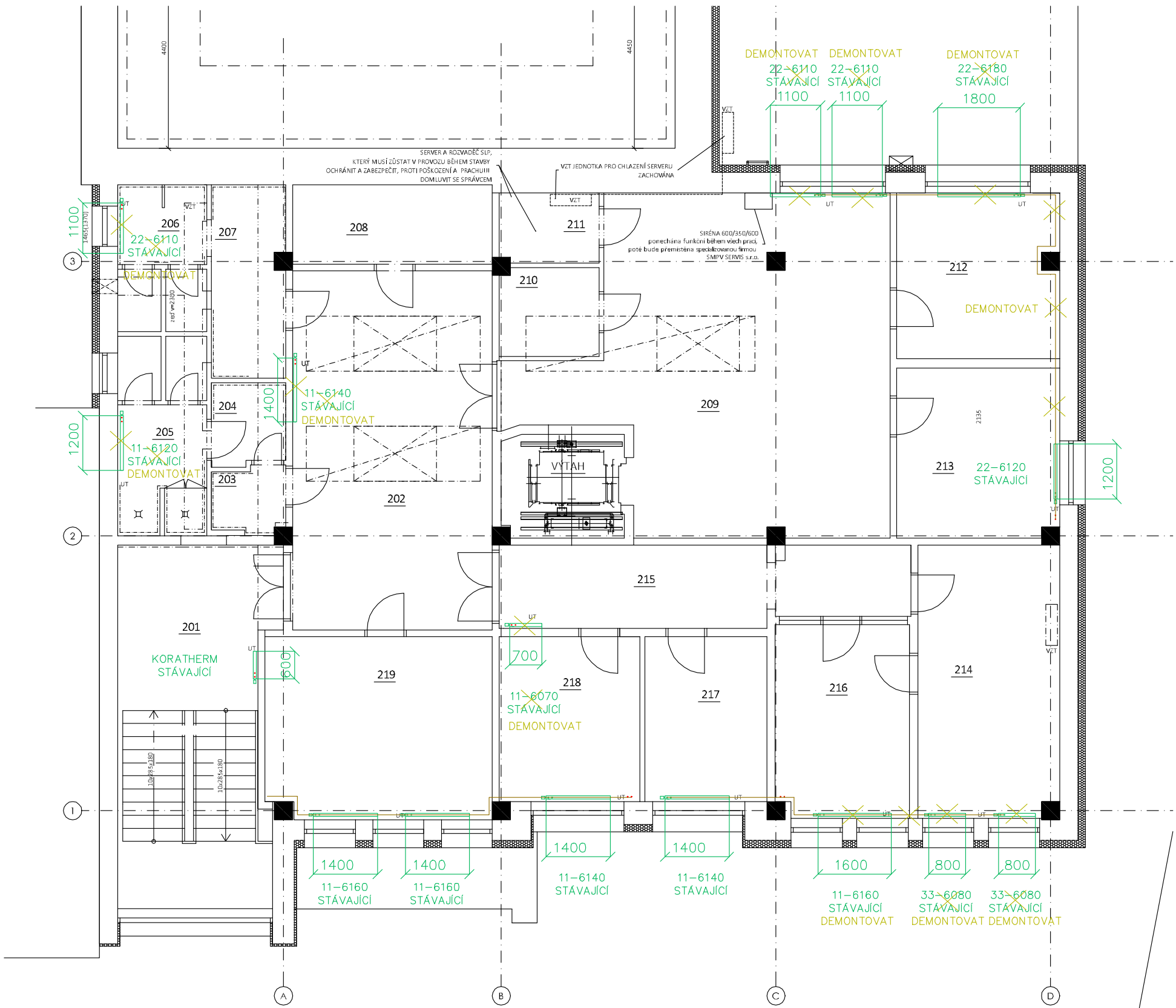
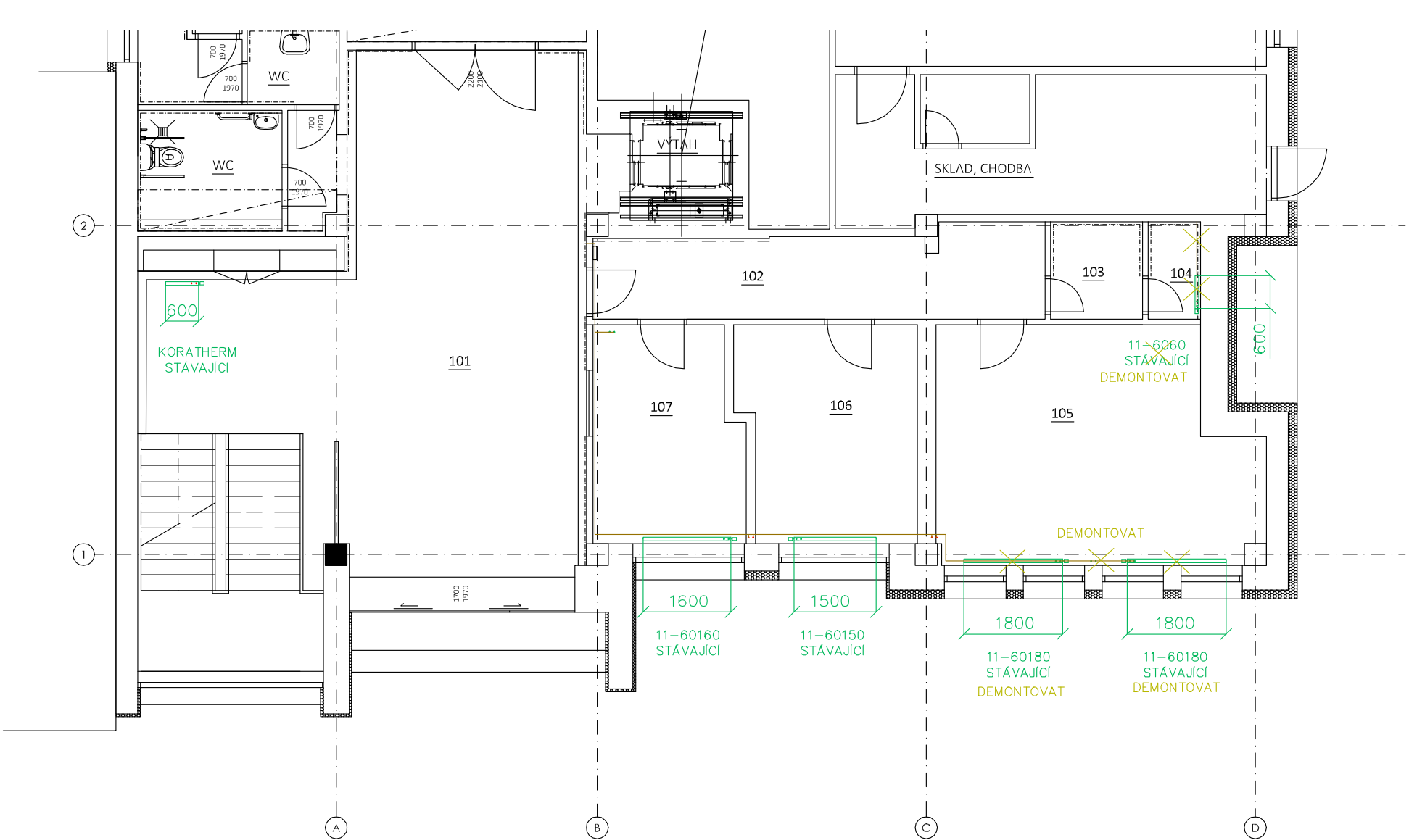


PŮDORYS 2.NP



PŮDORYS 1.NP



LEGENDA MÍSTNOSTÍ:

OZN.	ÚČEL MÍSTNOSTI	PLOCHA [m²]	S.V. [m]	DRUH PODLAHY	POVRCHOVÁ ÚPRAVA STĚN	POVRCHOVÁ ÚPRAVA STROPŮ	POZNÁMKA
201	SCHODIŠTĚ	26,00	3,27	KERAMICKÁ DLAŽBA	OBKLAD UMĚL.KÁMEN		
202	CHODBA	34,18	3,23	KERAMICKÁ DLAŽBA	KER.MOZAIKA, OMÍTKA		
203	KUCHYŇKA	2,25	3,23	KERAMICKÁ DLAŽBA	OMÍTKA, MALBA		
204	PŘEDSÍŇKA	2,96	3,23	KERAMICKÁ DLAŽBA	KER.OBKŁAD OMÍTKA, MALBA		KERAMICKÝ OBKLAD V = 1700 mm
205	WC + SPRCHA	8,42	3,22	KERAMICKÁ DLAŽBA	KER.OBKŁAD OMÍTKA, MALBA		
206	WC	6,24	3,22	KERAMICKÁ DLAŽBA	OMÍTKA, MALBA		
207	PŘEDSÍŇKA	6,96	3,22	KERAMICKÁ DLAŽBA	KER.OBKŁAD OMÍTKA, MALBA		KERAMICKÝ OBKLAD V = 1700 mm
208	SKŁAD	7,53	3,22	KAMENNÁ DLAŽBA	OMÍTKA, MALBA		
209	HALA	48,47	3,22	KAMENNÁ DLAŽBA	OMÍTKA, MALBA		
210	SERVER	4,10	3,22	KERAMICKÁ DLAŽBA	OMÍTKA, MALBA		
211	SERVER	3,19	3,22	KERAMICKÁ DLAŽBA	OMÍTKA, MALBA		
212	KANCELÁŘ	12,72	3,22	KOBEREC	OMÍTKA, MALBA		
213	KANCELÁŘ	13,03	3,22	KOBEREC	OMÍTKA, MALBA		
214	KANCELÁŘ	18,44	3,22	KOBEREC	OMÍTKA, MALBA		
215	CHODBA	15,70	3,22	KOBEREC	OMÍTKA, MALBA		
216	KANCELÁŘ	12,34	3,22	KOBEREC	OMÍTKA, MALBA		
217	KANCELÁŘ	9,58	3,22	KOBEREC	OMÍTKA, MALBA		
218	KANCELÁŘ	10,89	3,22	KOBEREC	OMÍTKA, MALBA		
219	KANCELÁŘ	19,82	3,22	KOBEREC	OMÍTKA, MALBA		

LEGENDA MÍSTNOSTÍ:

OZN.	ÚČEL MÍSTNOSTI	PLOCHA [m²]	S.V. [m]	DRUH PODLAHY	POVRCHOVÁ ÚPRAVA STĚN	POVRCHOVÁ ÚPRAVA STROPŮ	POZNÁMKA
101	VSTUPNÍ HALA + SCHODIŠTĚ	71,35	2,89	KERAMICKÁ DLAŽBA	OBKLAD UMĚL.KÁMEN		
102	CHODBA	12,76	3,23	KERAMICKÁ DLAŽBA	KER.MOZAIKA, OMÍTKA		
103	PŘEDSÍŇKA	3,00	3,23	KERAMICKÁ DLAŽBA	KERAMICKÝ OBKLAD		KERAMICKÝ OBKLAD V = 2000 mm
104	WC	1,70	3,23	KERAMICKÁ DLAŽBA	KERAMICKÝ OBKLAD		KERAMICKÝ OBKLAD V = 2000 mm
105	KANCELÁŘ	23,78	3,22	KOBEREC	OMÍTKA, MALBA		
106	KANCELÁŘ	12,43	3,22	KOBEREC	OMÍTKA, MALBA		
107	KANCELÁŘ	10,44	3,22	KOBEREC	OMÍTKA, MALBA		

±0,000 = 209,70 m.n.m (1.NP); výšk. systém Bpv

INVESTOR: ÚMČ Maloměřice a Obřany - Selská 66, 614 00 Brno

MÍSTO: ÚMČ Maloměřice a Obřany - Selská 66, 614 00 Brno

STUPEŇ: DOKUMENTACE PRO PROVEDENÍ STAVBY

ODDÍL: D.1.4.1 - VYTÁPĚNÍ

AKCE: REKONSTRUKCE ADMINISTRATIVNÍ ČÁSTI RADNICE BRNO - MALOMĚŘICE A OBŘANY, SELSKÁ 66

ODPOVĚDNÝ PROJEKTANT: Bohumil Bartoš

HLAVNÍ INŽENÝR PROJEKTU: Ing. arch. Marika Pajgrtová

VYPRACOVAL: Bohumil Bartoš

FORMÁT: -

ČÍSLO ZAKAZKY: 1809

Č. VÝKR. SADA:

OBSAH VÝKRESU: PŮDORYS 1.NP-2.NP PŮVODNÍ STAV, DEMONTÁŽE

DATUM: 10/2019

MĚŘÍTKO: 1:100

D.1.4.1-03